

## Rejsebeskrivelse fra Glasmuseets Venner Ebeltoft i GLASPOSTEN

### **Glastur til Finland med udflugt til Tallin**

24. – 29. april 2023

*Arrangør: Pavla Rossini* Glasmuseets Venner Ebeltoft

#### **Mandag den 24. april**

Turens første dag bliver en rejsedag. Omkring frokosttid flyver vi fra Kastrup lufthavn mod Helsinki. Herfra fortsætter turen med toget mod byen Riihimäki, hvor vi indlogeres de næste to nætter.

#### **Tirsdag den 25. april**

Dag 2 besøges glasværkstedet Lasismi, som er et fællesskab af yngre glaspustere samt Mafka & Alakoski studio glas. Mafka fremstiller lidt mere traditionelle produkter af god kvalitet.

Herfra er der kun et stenkast til Riihimäki Lassi Glasmuseum, som ligger i det tidligere Riihimäki Glasværk. Ombygningen blev designet af arkitekt og glaskunstner Tapio Wirrkala, en af finsk designs legender. Museet rummer omkring 2.000 emner med fokus først og fremmest på finsk brugs- og kunstglas fra 18. – 21. århundrede. Udover den permanente kollektion får vi set de aktuelle skiftende udstillinger her.

### **Onsdag den 26. april**

Dag 3 kører vi i egen bus til Nuutajärvi Glass Village, hvor vi besøger Lasisirkus og Viinikainen studio. Et af dagens hovedpunkter bliver et besøg hos Markku Salo. Han hører ikke kun til de mest kendte finske glaskunstnere - både indenfor glasdesign og unikaglas - men arbejder som billedhugger også med andre materialer. Historien om Nuutajärvi glasværk (grundlagt 1793) er flot dokumenteret på det lokale Designmuseum.

Om eftermiddagen besøger vi Iittala, som siden 2014 er det eneste glasværk i Finland, hvortil man overførte en del af Nuutajärvi produktionen. Der bliver mulighed for at handle glas i Factory outlet, og på glasmuseet kan vi se bl.a. den originale form til Alvar Aaltos vase Savoy. Efter afslutning af dagens program transport og indkvartering i Helsinki.

### **Torsdag den 27. april**

Dag 4 byder først på rundtur i Tapiola i Espoo med fokus på byplanlægning og arkitektur. Denne berømte haveby blev etableret allerede fra 1950'erne og frem efter engelsk model, hvor moderne boligformer var i fokus. Herfra fortsætter vi til EMMA - Espoo Museum of Modern Art - som huser en permanent samling af arkitekt, glaskunstner, grafiker og billedhugger Tapio Wirkkala og hans kone Rut. I en ny opstilling vises der også andre kunstnere inden for moderne finsk design.

Et historisk indblik i udviklingen af brugskunst i Finland får vi under rundvisningen i den faste samling og i særudstillinger på Design Museo, det finske kunstindustrimuseum, stiftet i 1873. Hvis tiden tillader det, besøger vi også KIASMA, museum for nutidig finsk kunst og kultur, som blev opført i 1996. Transport rundt i Helsinki med sporvogn og metro.

## **Fredag den 28. april**

Efter morgenmad sejler vi til Tallin, hovedstad og største by i Estland. Sejlturen tager kun lidt over to timer, så vi har god tid til en gåtur fra terminalen gennem den gamle bydel, som blev sat på Unescos verdensarvliste. Tallins arkitektur har dansk og tysk præg, ligesom den svenske og russiske indflydelse kan spores. Vi besøger Niguliste Kirik (tidl. St. Nicholas´ kirke) med Bernt Notkes maleri fra slutningen af 1400-tallet. Notkes altertavle kan beundres i Helligåndskirken, og et besøg værd er også Toomkirik, Domkirken. Et must er den gamle rådhusplads med det danske rådhus fra 1330.

Efterfølgende sigter vi efter Estlands Kunstakademi, som ligger i en spændende og helt ny bygning, som er resultat af en arkitektkonkurrence. Her får vi en rundvisning på glasafdelingen og hilser på undervisere og studerende. Hvis der er tid, kører vi mod KUMU – Det estiske kunstmuseum, endnu en interessant nyere bygning med bl.a. moderne estisk kunst.

## **Lørdag den 29. april**

Sidste formiddag i Helsinki spadser vi gennem byens centrum på boulevard Esplanadi med en akademisk boghandel tegnet af Alvar Aalto, flag stores som Artec, Marimekko, litalla eller Pentik. Aalto har tegnet Finlandia Hall, og spændende arkitektur kendetegner også Temppeliaukion kirkko. Før vi tager mod Helsinki lufthavn, skal vi lige kigge på hovedbanegården, den berømte bygning af Eliel Saarinen. Vi forventer hjemfly sidst på eftermiddagen

Onsdag den 15. november 2023 kl. 19:30

På Vejgård Bibliotek Hadsundvej 35, 1.sal, 9000 Aalborg. Mødelokale SALEN

**En rejseberetning om Finsk glas**

Torben Kronow fortæller om sin rejse til det Finske glasområde

Foto - PowerPoint: Torben Kronow











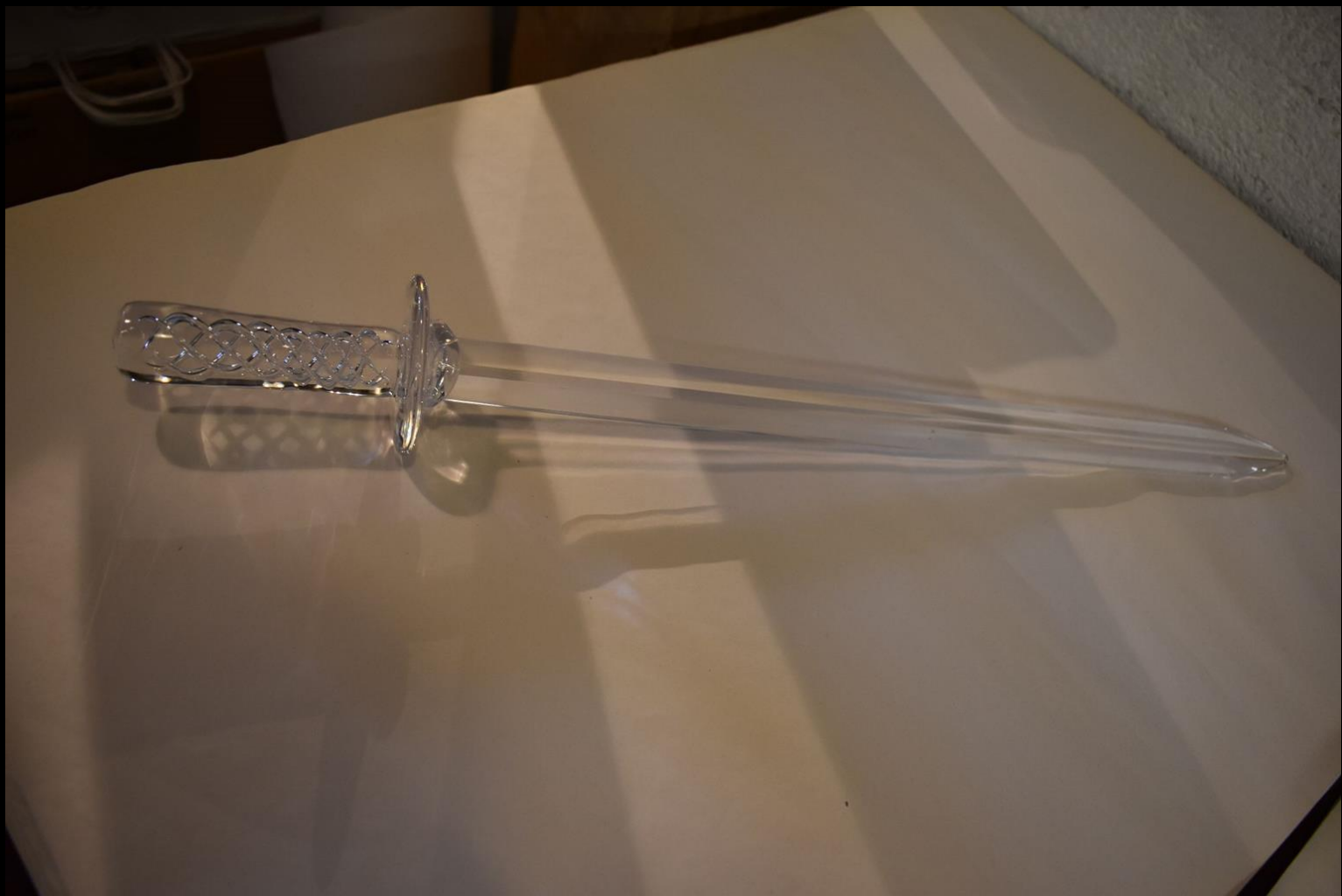


























Galleria

mafka & ALAKOSKI

Galleria

mafka & ALAKOSKI







KAANT  
25st  
ALAKKI











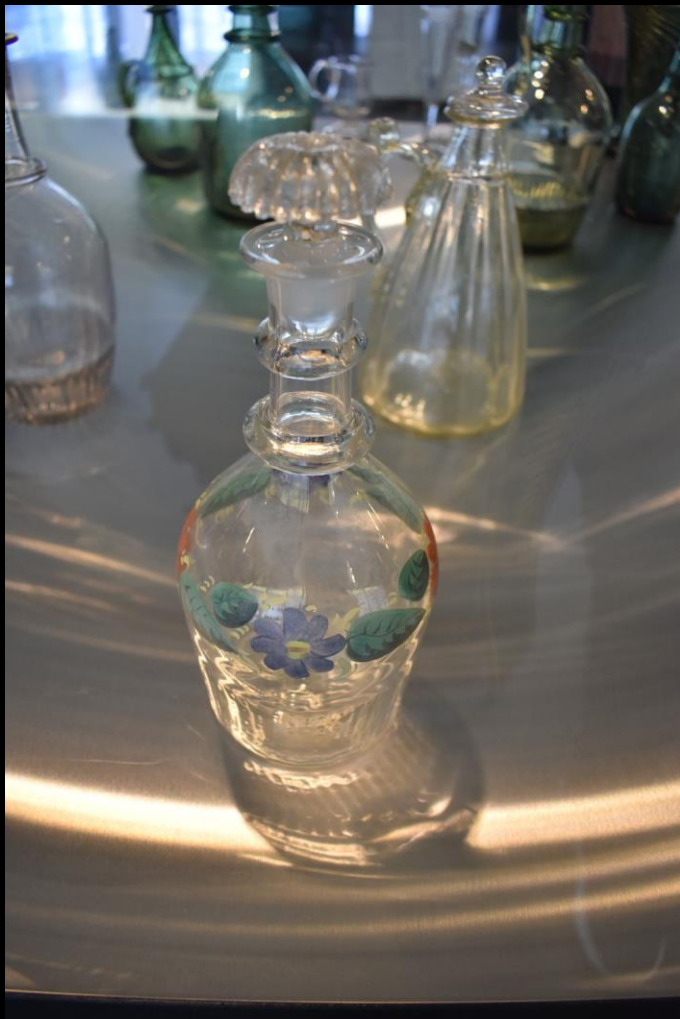




















Taskumarteja

Fickokärl för

Hip











AINO AALTO 1932  
"BÖLGEBLICK" AALTO KARRULA  
8 PALKINTO 8 PRISJ 8 PRIZE  
VI TRIENNALE, MEDAGLIA D'ORO,  
MILANO 1934











OIVA TOIKKA 1981  
PRO ARTE FASAANI  
NUUTAJÄRVI 1981-

OIVA TOIKKA  
PRO ARTE KIHU JA RÄYSKÄ  
NUUTAJÄRVI 1988-1992



ANU PENTTINEN 2008  
NEUTRALIS



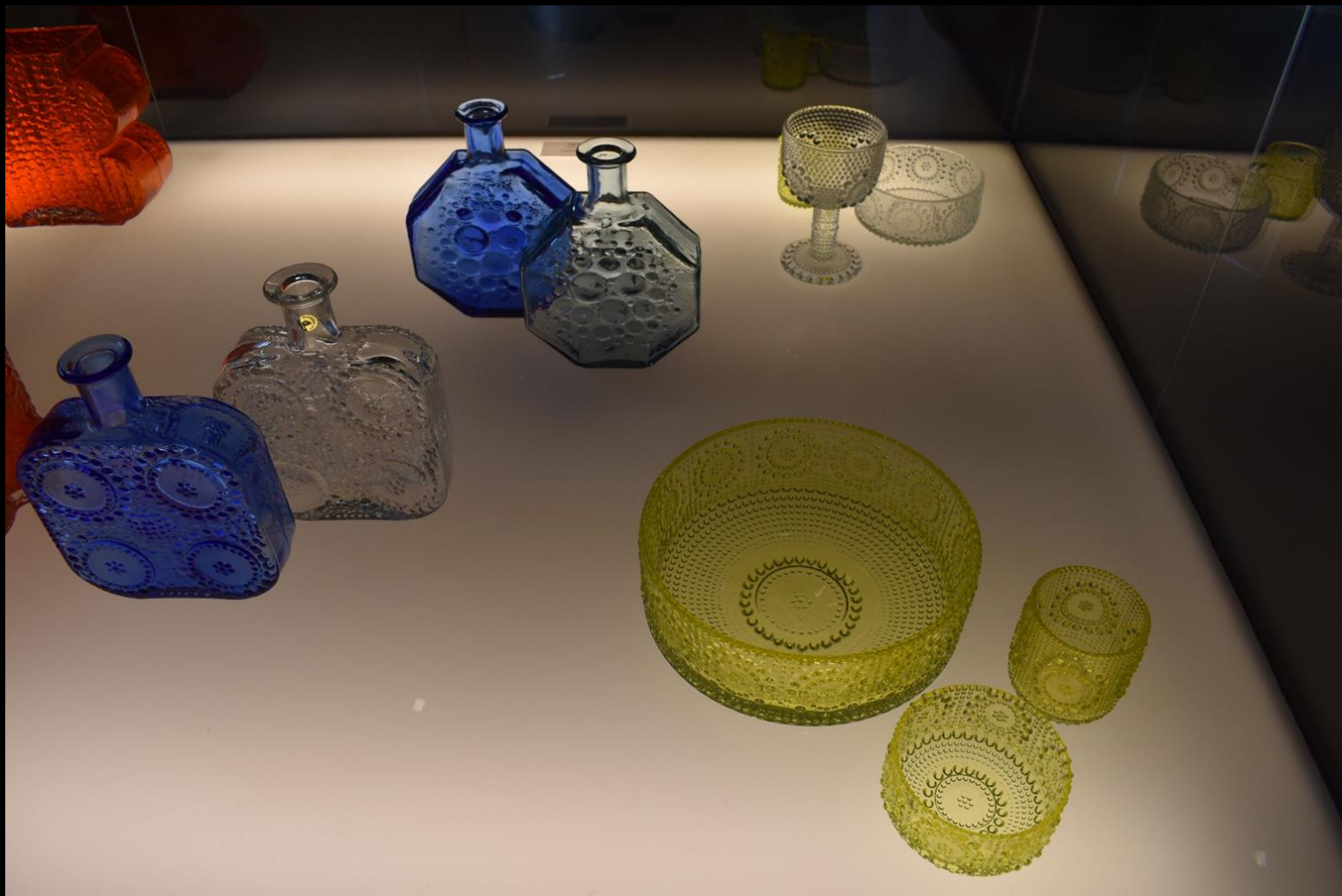






















Kulttuurin  
historia, 1900  
suomenkielinen ja ruotsinkielinen  
käsikirja, osa I, 1900-1908  
Suomen Kirjallisuuden Seura







KUUMA  
KYLÄ



230  
Nuutajärvi



KUUMA  
KYLÄ













**LASIKYLÄ  
GLASS VILLAGE**











HANDMADE LASI IN FINLAND  
sirkus

HANDMADE LASI  
sirkus

















**MARKKU SALO**

**Cries and Whispers**  
**Huutoja ja kuiskauksia**





ARABESKI  
umsko  
1.300 €











## Tervetuloa Lasin

Lasimaella designin historia ja nykypäivä kohtaavat. Viihtyisä pihapiirissä ne saavat seurata sen suomalaisten käsityöläisten helmien, kuin naivistisen taitteen harsuvan ilon.

← Kirkko ja kotiseutumuseo 1 km











Tapio Wirkkala  
Maljakko ja maljat / Vase and bowls  
Jäkälä, Sormivaasi / Lichen, Finger vase  
1950 – 1964  
suupuhallettu kristallilasi, samettihapotettu  
mouthblown crystal glass, acid matted





Timo Sarpaneva  
Taide-esine / Art glass object  
Lansetti II /  
1952 - 1957  
Suupuhallettu kristallilasi, verholasi /  
mouthblown crystal glass, cased glass

Timo Sarpaneva



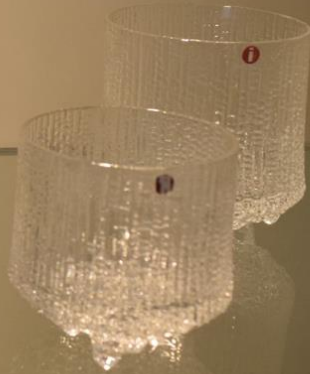
Timo Sarpaneva

Taide-esine, maljakko / Art glass object, vase

Finlandia

1964 – 1970

suupuhallettu lasi / mouthblown glass



Taina Wikkala  
Lasit / Glasses  
Ultra Thule  
1962 -  
Kangasalahti, Suo





1



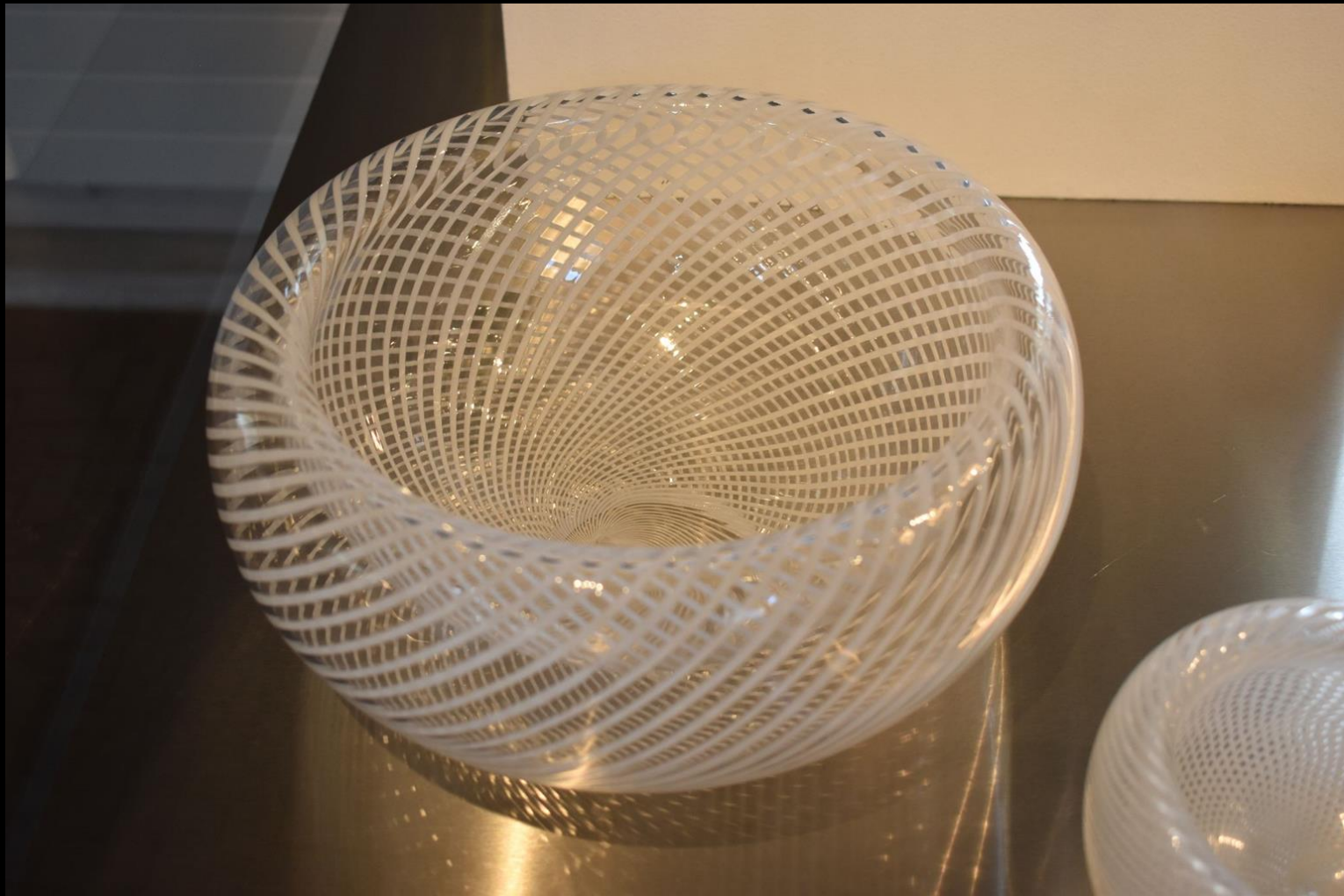




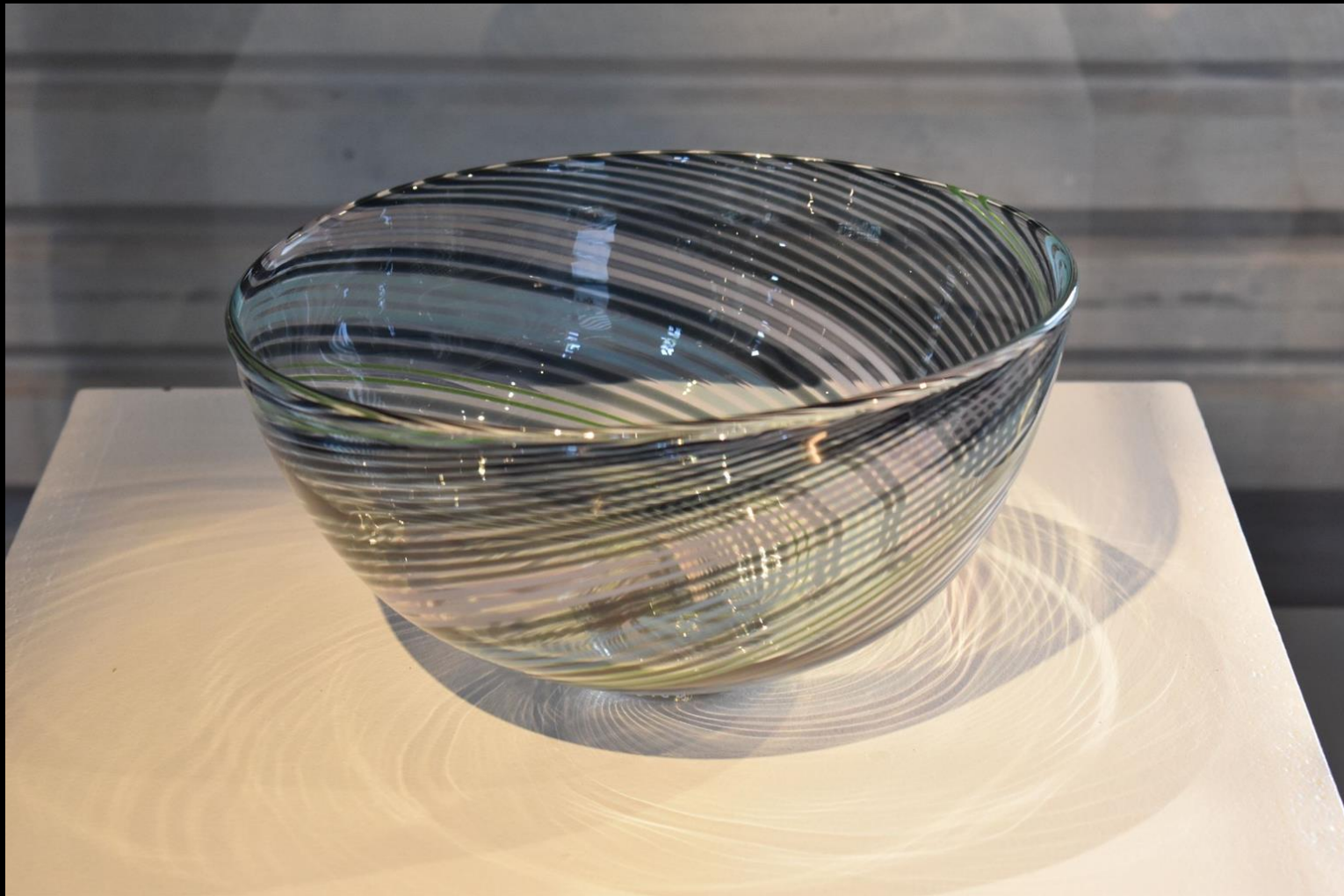






















- 1 You are here
- 2 Batch house
- 3 Storage
- 4 Machine lines / Production
- 5 Mouth blowing / Production
- 6 Finishing / Production
- 7 Office
- 8 Storage



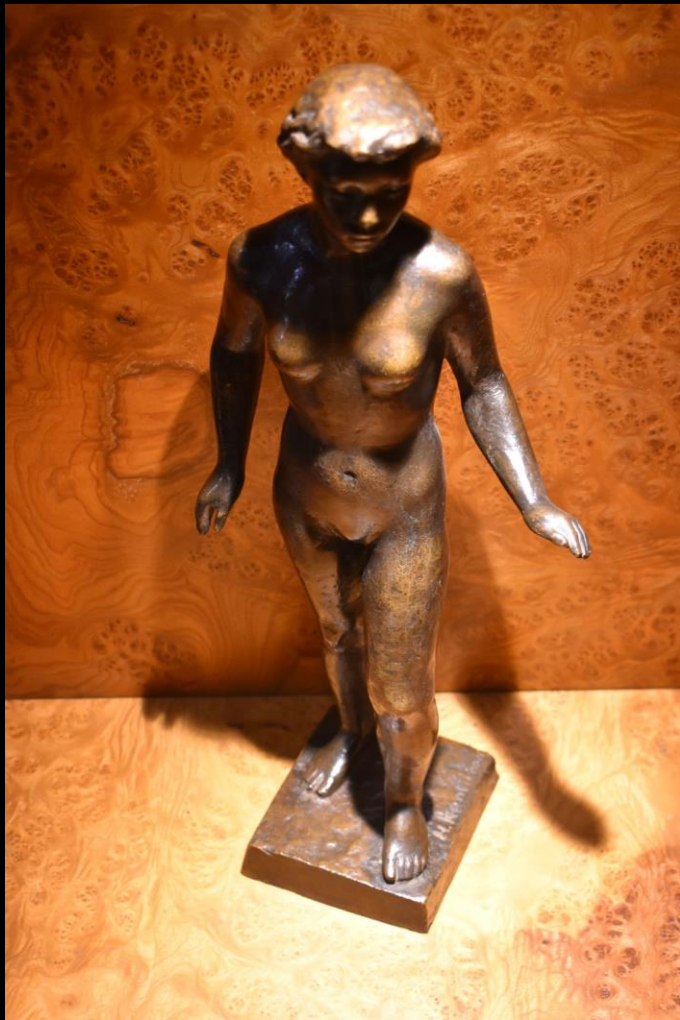





























↓  
Lipuntarkastus  
Biljettkontroll  
Ticket control

ECKERÖ  LINE

↓  


  
Hissi  
Lift  
电梯

↑  
Lalvaan  
To ship  
船

  
Heavy Luggage



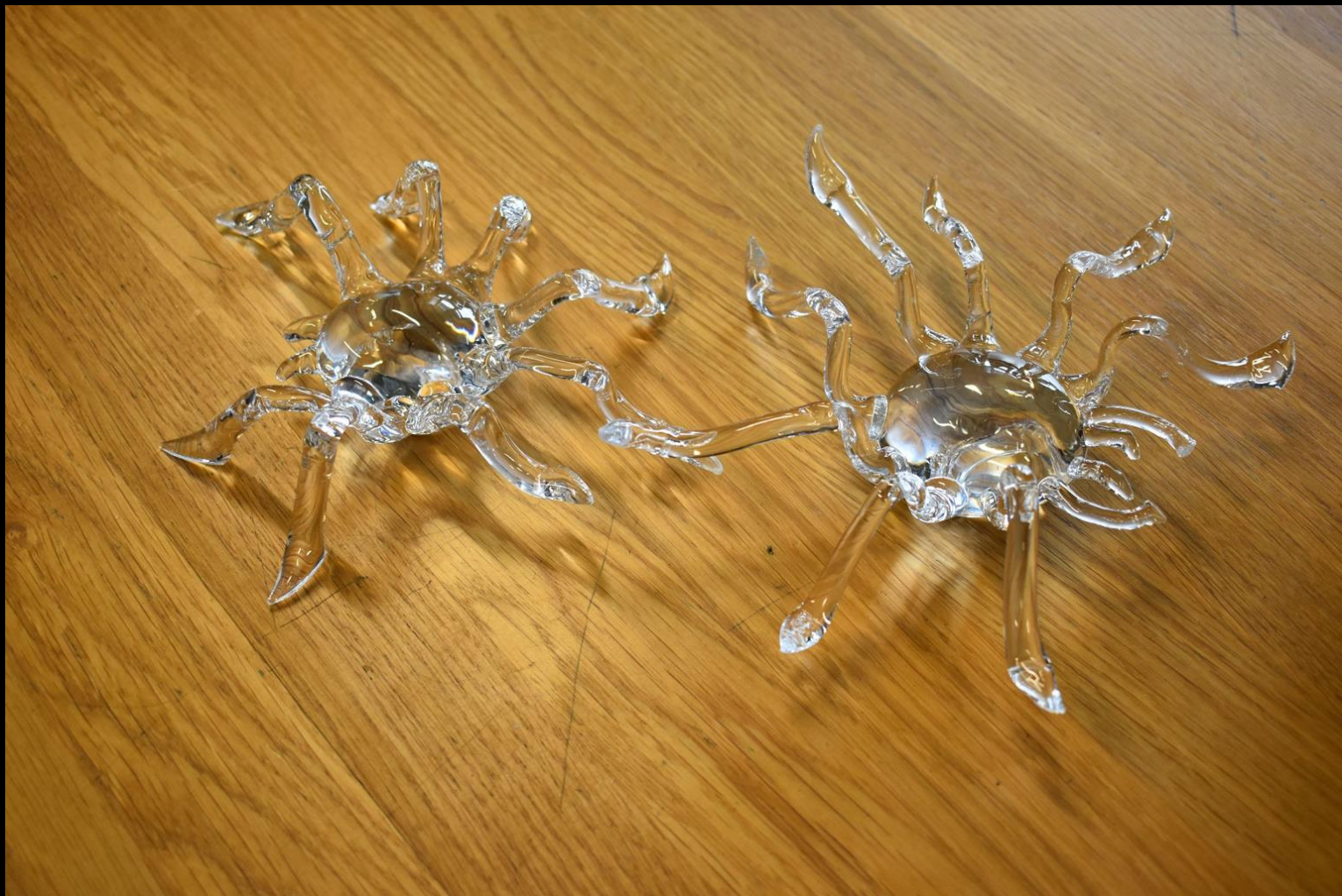






























# EMMA

NÄYTTELYT

SAASTAMOISEN SÄÄTIÖN TAIDEKOKOELMA

BRYK & WIRKKALA -KATSELUVARASTO

COLLECTION KAKKONEN

UTSTÄLLNINGAR

SAASTAMOINEN STIFTELSENS KONSTSAMLING

BRYK & WIRKKALA VISNINGSLAGER

COLLECTION KAKKONEN

ESPOON MODERNIN TAITEEN MUSEO  
ESBO MODERNA KONSTMUSEUM  
ESPOO MUSEUM OF MODERN ART

EXHIBITIONS

SAASTAMOINEN FOUNDATION ART COLLECTION

BRYK & WIRKKALA VISIBLE STORAGE

COLLECTION KAKKONEN

# KAMU

ESPOON KAUPUNGINMUSEO  
ESBO STADSMUSEUM  
ESPOO CITY MUSEUM

# MAURI KUNNAS

NÄYTTELY  
UTSTÄLLNING  
EXHIBITION

# FUTURO

FUTURO-TALO  
FUTUROHUSET  
FUTURO HOUSE



EMMA  
SHOP  
EXIT

EMMA  
MAURI  
KUNNAS



HANS J. STILLER  
Keramikmuseum für Kunst und Kunsthandwerk















Finland and  
Finnish-Karelian,  
the physician  
Karelia, which  
heritage.  
artists and  
is trend

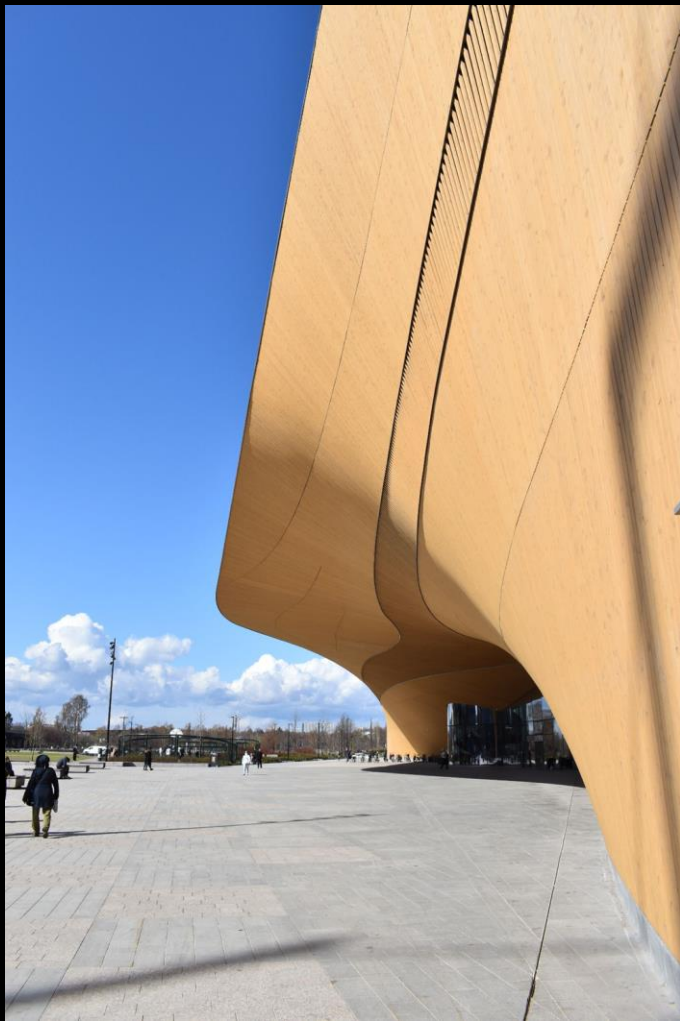
Karelianism  
ow Karelian  
Finland's



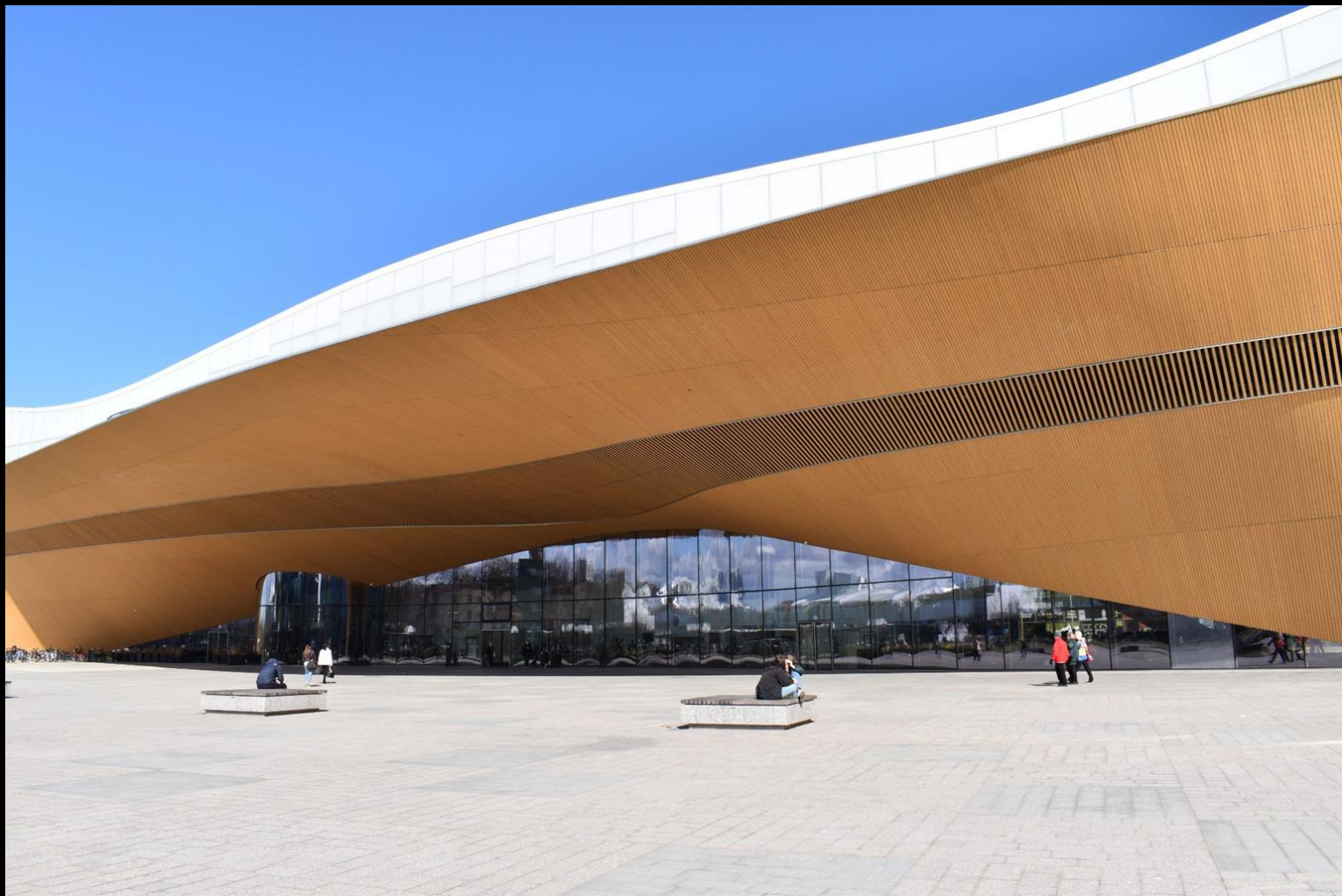












AMOS — Rex













